

SONO TORNATE LE CIMICI DEI LETTI!

**FODERE COPRIMATERASSO,
COPRICUSCINO E COPRIBASE**

Cimici dei letti

Allergeni

Versamenti e macchie accidentali

Degradazione prematura del
materasso

PROTECT·A·BED®

Every Mattress Needs Protection®

www.protectabed.co.uk

PROTECT·A·BED®

Every Mattress Needs Protection®

E tutta questione di ... igiene del materasso

“Dal punto di vista immunologico, niente rappresenta per noi una sfida maggiore della combinazione materasso-cuscino. Data la nostra prossimità col letto per molte ore ogni notte, la corretta igiene del materasso è una componente importante per dormire in modo sano. Esistono molti prodotti per pulire le aree giorno e il bagno, ma pochissimi prodotti sono effettivamente destinati alla camera da letto, il secondo luogo più ricco di germi nella casa, dopo la cucina.”

Gli effetti

Senza protezione, nel materasso e nei guanciali si riproducono batteri e funghi potenzialmente nocivi per la salute della nostra zona sonno. Date uno sguardo alle creature che potrebbero vivere dentro materassi e guanciali!



Pelle morta, acari della muffa e della polvere estratti da piumoni, materassi e guanciali non protetti.



Campione di funghi estratti da piumone, materasso e guanciaie non protetti.



Crescita di funghi in un laboratorio controllato.



- Dr. Philip Tierno, eminente docente di microbiologia presso la New York University e autore di *The Secret Life of Germs (La Vita Segreta dei Germi)*.

Il problema...

- Dedichiamo tanto tempo, attenzione e denaro a mantenere i nostri standard di igiene personale... ma trascuriamo l'importanza dell'igiene del nostro materasso.
- Indosseremmo mai gli stessi indumenti per un terzo della nostra vita, senza mai toglierli per lavarli?
- Immaginate quanto sarebbero sudici e sporchi i nostri indumenti, la quantità di batteri e malattie, dopo che li abbiamo indossati soltanto per qualche mese!
- Eppure indossiamo letteralmente i materassi e i guanciali per un terzo circa della nostra vita... e cosa facciamo per tenerli freschi e puliti?
- Batteri, insetti, malattie nocive e molto di più... si nascondono all'interno... e creano condizioni pericolose durante il sonno per neonati, bambini, ospiti e per noi stessi.
- Amichetti dei bambini vengono a dormire per una notte, visite a parenti fuori città, studenti nella casa dello studente.... Pensiamo mai all'igiene dei materassi dove dormono?
- Creature indesiderate si riproducono sotto il nostro corpo, notte dopo notte... e trasformano i nostri materassi in terreni fertili per cimici e allergeni, come gli acari della polvere – tutti fattori che contribuiscono ad aumenti incredibili dell'incidenza di malattie respiratorie, come asma, rinite, e persino eczema.... oltre che delle punture delle cimici.

Sono tornate le cimici dei letti

©University of Kentucky

Dalla fine degli anni '90, le cimici dei letti sono tornate e sono più forti che mai. Queste sono alcune ipotesi per la loro recrudescenza:

- Aumento dei viaggi internazionali
- Cambiamento dei metodi di disinfestazione
- Le cimici hanno sviluppato un'immunità agli insetticidi



Infestazioni di cimici sono state scoperte in aree residenziali di fascia sia alta che bassa, alberghi, ospedali, case di cura, sale cinematografiche, negozi, aeroplani, università e scuole pubbliche.

Grazie al loro corpo appiattito, le cimici dei letti possono entrare e nascondersi facilmente dietro qualsiasi cosa. Quando infestano una zona, migrano a aree di minore esposizione, come il materasso o la base del letto, e per questo scoprire la loro presenza è molto difficile. Entro 3-4 mesi l'intera abitazione è infestata e solo allora le cimici diventano visibili.

©University of Kentucky



Le cimici adulte possono vivere fino ad un anno senza cibarsi

Le cimici dei letti lasciano dei segni palesi per indicare agli ospiti umani che si sono insediate permanentemente nella loro abitazione o camera d'albergo. Chiazze e macchie scure sulle lenzuola, sui materassi, sui guanciali e sugli indumenti sono i segni più visibili dell'infestazione. Le macchie sono causate dagli escrementi e dal sangue lasciati dalle cimici schiacciate.

Anche pelle, escrementi e gusci delle uova delle cimici sono evidenti nei luoghi dove amano nascondersi, come le numerose fessure presenti nei materassi. Quando le infestazioni sono severe, le cimici lasciano un odore sgradevole, dolce, stantio, prodotto dalle loro ghiandole odorifere. Le cimici dei letti escono per cibarsi nelle ore notturne e si nutrono esclusivamente di sangue. Le punture danno la sensazione e hanno l'aspetto delle punture di zanzara. Spesso sono indolori e provocano dei piccoli puntini rialzati rossi e pruriginosi sulla pelle. Alcune persone non si rendono conto di essere stati punti e non vedono le punture per giorni.

"Le cimici dei letti si sono adattate a vivere con l'uomo. Come altri parassiti, preferiscono vivere accanto al loro prossimo pasto. Nel caso delle cimici dei letti notturne, significa in genere che vivono vicino ai luoghi dove le persone dormono o riposano. In studi recenti di appartamenti infestati dalle cimici, oltre il 90% degli insetti è stato scoperto in letti, divani e poltrone reclinabili."

- Pest Control Technology, "Battling Bed Bugs in Apartments", agosto 2006

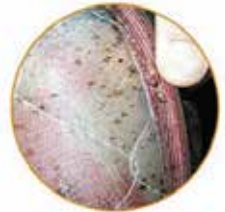
PROTECT·A·BED®

Every Mattress Needs Protection®

Come iniziano le infestazioni?

Le cimici dei letti sono straordinari autostoppisti; possono viaggiare in valigie, borse, scarpe o essere trasferite da mobili di seconda mano. Le cimici migrano rapidamente a camere o appartamenti adiacenti attraverso aperture di ventilazione e tubi.

Alcuni trattamenti comprendono l'uso di pesticidi, di vapore/calore e di aspirazione. Questi trattamenti uccidono soltanto le cimici visibili e non forniscono alcun effetto residuo. Per eliminare completamente un'infestazione sono necessari tentativi ripetuti.



Trattamento di letti infestati

Esistono diverse opzioni per il trattamento di un materasso infestato. Il materasso e la base possono essere gettati via, trattati ripetutamente con pesticidi o puliti con l'aspirapolvere. Ma questi metodi non prevengono né eliminano completamente il problema.

Il modo migliore per salvare un materasso esistente o per proteggere un nuovo materasso e la base, è di foderarli completamente. Le fodere aumentano inoltre l'efficienza delle misure di controllo, consentendo l'identificazione delle infestazioni all'inizio.

©University of Kentucky



“A mio parere, le fodere migliori esistenti sono prodotte da Protect-A-Bed®. Queste fodere coprimaterasso e copribase sono state sviluppate specificatamente per l'uso con le cimici dei letti. Sono state sottoposte a ripetuti test da un laboratorio di ricerca indipendente, con impiego di metodi scientifici, per dimostrare che sono totalmente a prova di puntura e a prova di fuga delle cimici.”

“Queste fodere coprimaterasso e copribase non contengono pieghe o tasche, e sono totalmente prive di aree dove le cimici possono nascondersi. In genere uno degli aspetti di maggiore vulnerabilità delle fodere è il punto finale della cerniera, dove si ferma il cursore. La cerniera è a prova di fuga e il cursore della cerniera si sposta indietro dalla sua posizione chiusa.”

– Richard Cooper, eminente entomologo esperto sulle cimici dei letti

Il sistema di fodere Protect-A-Bed® è un mezzo efficace per gestire le infestazioni delle cimici dei letti.

Protect-A-Bed® fabbrica un'intera linea di fodere coprimaterasso e copribase che possono accrescere considerevolmente le possibilità di eliminare in modo efficace una popolazione di cimici alla prima visita di un tecnico addetto alla disinfestazione. Con l'uso delle fodere Protect-A-Bed® si riduce inoltre la quantità eccessiva di tempo dedicata normalmente alle ispezioni. Le fodere limitano il movimento delle cimici durante la migrazione, e le rendono facili da identificare e da trovare. Tutte le fodere anti-cimice dei letti Protect-A-Bed® sono state testate in laboratori indipendenti e hanno dimostrato scientificamente di essere totalmente a prova di entrata/uscita e di puntura delle cimici.

Le fodere Protect-A-Bed® sono prodotte con Miracle Membrane®, un materiale avanzatissimo, a prova di puntura. La Miracle Membrane® fa molto di più che prevenire semplicemente le punture delle cimici attraverso le lenzuola o le coperte. La Miracle Membrane® migliora anche la pulizia della biancheria da letto, perché è:

- Impermeabile
- Porosa al vapore nell'aria, e consente il passaggio del calore
- Una barriera per gli allergeni
- Una barriera per gli acari

Per sradicare completamente un'infestazione di cimici dei letti, è necessario un approccio multidisciplinare. Quando sono combinate con un programma di gestione integrata delle infestazioni, le fodere Protect-A-Bed® sono lo strumento migliore nel vostro arsenale per limitare le infestazioni e proteggere il vostro prezioso e costoso materasso.

"Protect-A-Bed® è lo strumento migliore per debellare le infestazioni delle cimici dei letti. Non occorre smaltire o sostituire il materasso... basta foderarlo!"



Fodere anti-cimice Protect-A-Bed®

Impediscono alle cimici dei letti di:

- **Invadere**
- **Fuggire**
- **Pungere**

Sono:

- **Prive di sostanze chimiche**
- **Facili da usare**
- **Fresche e confortevoli per dormire**



PROTECT·A·BED®

Every Mattress Needs Protection®

Come ci aiutano le fodere Protect-A-Bed®?

L'assortimento di fodere Protect-A-Bed® è un mezzo utile nella lotta contro le infestazioni delle cimici dei letti. Risparmiano sia tempo che denaro, riducendo drasticamente la quantità di lavoro coinvolta nella gestione dei letti infestati.

Gestione del tempo

È considerevole il tempo necessario per ispezionare e per trattare un materasso e una base infestati. E questo tempo aumenta in modo esponenziale, quando i tecnici addetti alla disinfestazione devono intervenire nuovamente e cercare di individuare le cimici che si sono probabilmente lasciati sfuggire alla visita iniziale. Il trattamento di un tipico materasso con base a molle può richiedere oltre 45 minuti. Con le fodere Protect-A-Bed® questa complessità della ricerca delle cimici viene eliminata. Poiché non possono penetrare, tutte le cimici sono costrette a stare sulla superficie esterna della fodera, e un operatore può applicare il trattamento al materasso e alla base in meno di 15 minuti.

Gestione a lungo termine

Le fodere Protect-A-Bed® permettono la facile identificazione dei segni tipici delle cimici dei letti, come macchie di feci e di sangue. Quando questi segni sono evidenti sul tessuto bianco della fodera, chiunque può vederli facilmente e richiedere rapidamente l'intervento di esperti nelle disinfestazioni. Grazie all'identificazione al più presto possibile dei segni di attività delle cimici, gli addetti alla disinfestazione possono trattare e gestire l'infestazione immediatamente. Le fodere coprimaterassi, unite ad un semplice programma di formazione del personale, permettono la facile gestione delle infestazioni iniziali o delle recidive prima dell'ulteriore peggioramento della situazione.

Un attimo! Non solo...

Non solo le fodere coprimaterassi Protect-A-Bed® limitano le infestazioni delle cimici dei letti, ma forniscono anche la totale protezione dagli allergeni e prevengono la degradazione prematura del materasso.


In pochissimi mesi, i materassi non protetti possono essere infestati da batteri, acari della polvere e altri allergeni, e la comodità, la durata e il supporto dei materassi possono diminuire considerevolmente a causa dell'umidità del corpo che causa la decomposizione delle gomme e delle fibre.

Benefici delle fodere coprimaterasso contro le cimici dei letti

- Proteggono la biancheria da letto nuova e permettono di recuperare la biancheria infestata
 - Aumentano il tempo tra le reinfestazioni
- Permettono di individuare presto la presenza delle cimici dei letti
 - Riducono l'entità delle reinfestazioni

Bug Lock® con Secure Seal® e sistema di chiusura a 3 lati con cerniera

Ognuna delle fodere coprimaterasso Protect-A-Bed® è dotata di sistema di chiusura brevettato, comprendente una cucitura di sicurezza sigillata attorno al cursore, il punto tipicamente vulnerabile della cerniera lampo, e una cerniera composta da micro-denti invulnerabile.

Questo sistema scientificamente collaudato è chiamato  **BUG LOCK®**. Questo meccanismo di chiusura è una componente importante ai fini del successo di Protect-A-Bed®, perché fornisce la totale protezione contro allergeni, acari della polvere e impedisce l'entrata e l'uscita delle cimici dei letti.



Le caratteristiche chiave comprendono:



Micro-denti della cerniera

I micro-denti della cerniera utilizzati nei prodotti Protect-A-Bed® sono specificatamente studiati per prevenire l'entrata delle cimici dei letti attraverso la cerniera chiusa.



Cucitura di sicurezza Buglock® brevettata

La cucitura di sicurezza è sigillata attorno ai fermi di arresto del cursore della cerniera, che è in genere un punto vulnerabile perché la chiusura totale è impossibile. La cucitura di sicurezza è dotata di imbottitura rialzata sotto lo stop finale, e crea in questo modo un sigillo impenetrabile, che impedisce alle cimici di entrare e uscire dalla fodera, anche nel caso in cui il cursore si sposti dallo stop finale.



Secure Seal®

Il Secure Seal® comprende due lacci, uno fissato alla cerniera e l'altro alla fodera. In questo modo la cerniera non si apre dal fermo di arresto in nessuna condizione o situazione di abuso. Secure Seal® chiude la fodera sul materasso o sulla base e garantisce che questa non sia rimossa prematuramente o da personale non autorizzato.

PROTECT·A·BED®

Every Mattress Needs Protection®

Profili dei prodotti

ALLERZIP® Terry

MATTRESS OR BOX SPRING ENCASEMENT

Coprimaterasso AllerZip® Terry

Realizzato con superficie in spugna di cotone 80% e poliestere 20% e dotato di Miracle Membrane® e Bug Lock® con Secure Seal®.

I coprimaterasso AllerZip® Terry forniscono una barriera efficace per prevenire la migrazione delle cimici all'interno o all'esterno del materasso.

I coprimaterasso AllerZip® Terry sono:

- A prova di ingresso delle cimici
- A prova di fuga delle cimici
- A prova di puntura delle cimici
- Garantiti al 100% privi di pesticidi
- Porosi al vapore dell'aria
- Impermeabili e superassorbenti

- Una barriera anti-acaro della polvere
- Ipoallergenici
- Freschi per dormire



ALLERZIP® Smooth

MATTRESS OR BOX SPRING ENCASEMENT

Coprimaterasso AllerZip® Smooth

Fabbricati con un tessuto in poliestere 100% e dotati di Miracle Membrane® e Bug Lock® con Secure Seal®, i coprimaterasso AllerZip® Smooth sono efficaci per prevenire l'entrata e l'uscita delle cimici e degli acari della polvere.

I coprimaterasso AllerZip® Smooth sono:

- A prova di ingresso delle cimici
- A prova di fuga delle cimici
- A prova di puntura delle cimici
- Garantiti al 100% privi di pesticidi
- Porosi al vapore dell'aria
- Impermeabili e superassorbenti

- Una barriera anti-acaro della polvere
- Ipoallergenici
- Freschi per dormire





PROTECT·A·BED®

Every Mattress Needs Protection®

Profili dei prodotti

BUGLOCK® Plus

MATTRESS ENCASEMENT

Waterproof & Bite Proof On Top Surface | Bed Bug Entry & Escape Proof

Tessuto in Jersey (sopra e ai lati)

Il coprimaterasso BUGLOCK® Plus Protect-A-Bed® è fabbricato con tessuto in jersey in alto e ai lati e con tessuto non-tessuto sul fondo, che fornisce una barriera contro le cimici dei letti. Il coprimaterasso BUGLOCK® Plus è la perfetta soluzione di grado professionale per i clienti che hanno stress di natura economica.



BED BUG PROOF COPRIBASE ANTI-CIMICE

Tessuto non-tessuto

Il copribase in tessuto non-tessuto Protect-A-Bed® è un metodo economico ed efficace per prevenire l'entrata e l'uscita delle cimici dalla base del letto.

Il copribase in tessuto non-tessuto deve essere utilizzato su ogni base a molle. Ricordare che la fodera copribase non è a prova di puntura di cimice, né impermeabile e non deve essere utilizzata sui materassi.

La fodera copribase anti-cimice è:

- A prova di entrata delle cimici
- A prova di fuga delle cimici
- Economica



PROTECT·A·BED®

Every Mattress Needs Protection®

Profili dei prodotti

ALLERZIP®
PILLOW ENCASEMENT

Copricuscino AllerZip®

I copricuscino AllerZip® Protect-A-Bed® dotati di Bug Lock® sono ideali per le persone affette da allergie croniche, e forniscono una barriera protettiva contro allergeni, acari della polvere e cimici dei letti.

I copricuscino AllerZip® non solo offrono la massima protezione dalle allergie e dalle cimici dei letti, ma sono anche porosi al vapore dell'aria, impermeabili e assorbenti. I copricuscino Protect-A-Bed® sono freschi e confortevoli per dormire, e uniscono confort e sonno ristorativo senza allergie. Per la massima convenienza, i copricuscini AllerZip sono lavabili in lavatrice e asciugabili in asciugatrice.

Due tipi: AllerZip Terry e AllerZip Smooth



Borsa per conservare o smaltire i materassi o le basi

Consente la rimozione di materassi e basi a molle infestati, senza spargere le cimici dei letti in tutto l'ambiente.

- Borsa ultrasensibile per la conservazione o il trasporto
- Facile da installare, impermeabile e disponibile in 2 misure
- Mantiene il materasso e la base a molle puliti durante il trasporto o la conservazione
- Utilizzare per lo smaltimento di materassi o di basi infestati dalle cimici



Coprimaterasso Protect-A-Bed®

I coprimaterasso Protect-A-Bed® sono prodotti con etichette di colori diversi per distinguere le diverse misure. Le targhette di colori diversi aiutano gli utilizzatori che hanno difficoltà a leggere l'inglese.

Protect-A-Bed® stampa anche le istruzioni per girare il materasso direttamente sui coprimaterasso, per consentire l'identificazione del tempo giusto per girare o ruotare il materasso, senza dover rimuovere la fodera.

I coprimaterasso Protect-A-Bed® sono specificatamente progettati per essere flessibili per adattarsi alle diverse profondità dei materiali sul mercato, sono aderenti, ma allo stesso tempo sono facili da installare e rimuovere.

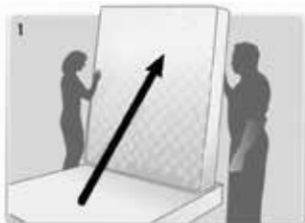
Varie misure disponibili:



PROTECT·A·BED®

Every Mattress Needs Protection®

Come installare correttamente il coprimaterasso anti-cimice Protect-A-Bed®



Sollevare il materasso appoggiandolo alla parete.



Allineare gli angoli della fodera con gli angoli del materasso e tirare verso il basso. encasement.



Controllare che gli angoli superiori siano correttamente allineati prima di chiudere la cerniera.



Rimettere il materasso nuovamente sulla base.



Chiudere la cerniera tutt'attorno al materasso.



Chiudere completamente la cerniera e fissare il legaccio Secure Seal® per assicurare la totale protezione dalle cimici.

Prima di installare la fodera copribase

- Installare i prodotti con l'aiuto di due o più persone.
- Installare sempre le strisce di feltro e/o il nastro adesivo di grado commerciale ai punti di contatto nel telaio del letto.
- NON trascinare le fodere installate sul telaio del letto o lungo il pavimento.
- ATTENZIONE agli angoli o ai punti acuminati, perché questi possono FORARE la fodera.
- È probabilmente necessario ricoprire gli angoli della base per non strappare la fodera.

Domande frequenti

Posso foderare solo il materasso?

Mentre offre una maggiore protezione igienica, foderare soltanto il materasso non è utile in caso di infestazione di cimici. Infatti, la maggior parte delle infestazioni di cimici è presente nella base a molle, per cui è sempre necessario foderare SIA il materasso che la base a molle.

Le fodere sono lavabili?

Certamente! Le fodere Protect-A-Bed® possono essere lavate e asciugate. Per il lavaggio, è importante ricordare DI NON utilizzare candeggine o qualsiasi alternativa alla candeggina.

Quando si asciugano le fodere è inoltre importante accertarsi che la cerniera sia completamente chiusa, asciugare la fodera con altri asciugamani e altre lenzuola, e regolare l'asciugatrice a calore MEDIO.

NB: Rimuovere le fodere per lavarle soltanto PRIMA che si verifichi un'INFESTAZIONE. Non rimuovere mai le fodere DOPO UN'INFESTAZIONE.

Posso usare prodotti chimici sul materasso prima di foderarlo?

Tutti i prodotti chimici disponibili in commercio possono essere utilizzati prima di applicare la fodera, ma aspettare fino a quando i prodotti chimici sono sufficientemente asciutti prima di coprire il materasso.

Perché è importante misurare la profondità del materasso?

Le fodere coprimaterasso non solo impediscono alle cimici di entrare o uscire dal materasso e dalla base a molle, ma rendono anche più facili e più veloci le ispezioni. Se la fodera coprimaterasso impiegata non è la più aderente possibile, nel tessuto si formano pieghe e grinze, che creano dei punti dove le cimici possono nascondersi e depositare le uova. Controllare sempre di utilizzare la fodera della misura giusta e non un modello in taglia unica per tutti i letti.



*Il controllo delle cimici dei letti può essere mantenuto soltanto con l'impiego di una strategia, comprendente varie tecniche di trattamento e un'attenta vigilanza. L'uso corretto di un coprimaterasso Protect-A-Bed® è solo uno dei fattori nella strategia per eliminare le cimici dei letti.

The top of the page features a background image of a zipper. On the left, there is a blue banner with the text "PROTECT·A·BED®" in white, serif, all-caps font. Below the banner, the tagline "Every Mattress Needs Protection®" is written in a smaller, black, sans-serif font.

PROTECT·A·BED®

Every Mattress Needs Protection®

Commenti dei clienti

"A Fairmont Hotels & Resorts crediamo nel valore dei prodotti, nella protezione che offrono per rendere igienico l'ambiente del sonno, nel valore aggiunto che danno all'esperienza del sonno e siamo lieti di offrire ai nostri ospiti la protezione aggiunta dalla potenziale presenza delle cimici."

"Sono lieto di aver acquistato i coprimaterasso dalla vostra società. Non solo forniscono una protezione molto efficace per i nostri nuovi materassi, che rappresentano per noi un investimento sostanziale, ma ritengo che riducano anche la proliferazione delle cimici in aree vicine a dove potrebbero essere affetti i nostri ospiti."

"Siamo soddisfatti delle fodere coprimaterasso e copribase anti-cimice dei letti Protect-A-Bed®. Questi prodotti hanno una gradevole sensazione al tatto e la loro utilità nel proteggere il valore di sostituzione del materasso e della base supera nettamente il costo del prodotto. Raccomanderemo questo prodotto a proprietari di abitazioni e ad albergatori sia grandi che piccoli."

"Vi invio questo breve messaggio per comunicarvi che i coprimaterasso impermeabili che utilizziamo nel nostro albergo sono meravigliosi! Hanno reso le cose più semplici e più igieniche per i nostri addetti e per i nostri ospiti. I soldi che risparmieremo sul costo della sostituzione dei materassi soltanto rendono il nostro acquisto eccellente! Molti dei nostri ospiti hanno persino commentato sulla comodità e sull'igiene dei coprimaterasso."

"Nel maggio 2005 il nostro albergo fu sottoposto ad un'ispezione del Dipartimento Sanitario di Orlando. L'ispettore rimase colpito e fu lieto di apprendere sulla protezione sanitaria fornita da Protect-A-Bed®. Ci chiese se tutti i letti fossero dotati di questa protezione; spiegai che eravamo in attesa della consegna dei nuovi materassi e che avremmo presto installato Protect-A-Bed® in ogni camera. Vi ringrazio per la spiegazione sul prodotto e per Protect-A-Bed®. Protect-A-Bed® ci ha dato la tranquillità per la protezione che fornisce ai nostri ospiti e sappiamo che questa protezione creerà una certa lealtà nei nostri ospiti."

"Protect-A-Bed® è un prodotto meraviglioso e fa esattamente quello che promette. Protegge il materasso da acqua, sangue, urina e tutti gli altri liquidi. Protect-A-Bed® risparmia alla nostra azienda migliaia di dollari in materassi e manodopera. Pollice in su per Protect-A-Bed®!"

"Siamo stati molto soddisfatti dei coprimaterasso e copricuscini Protect-A-Bed®. Questi prodotti allungano la vita dei nostri materassi e cuscini. Le fodere stesse sono molto durevoli, che è un fatto estremamente importante nel settore alberghiero."