

STICKY TRAP CIMICI



 Pherocon®

STICKY TRAP CIMICI (*Halyomorpha halys*)

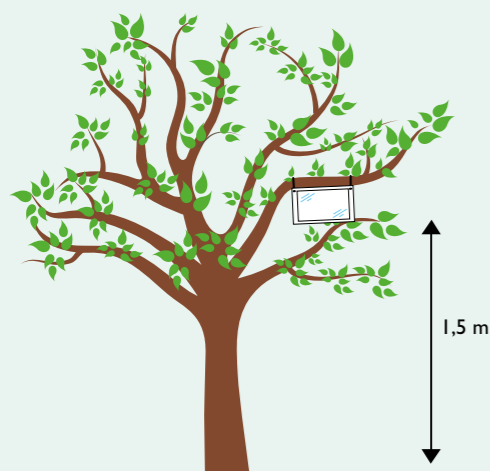
- **Monitoraggio tempestivo** grazie all'alto potere attrattivo
- **Catture costanti nel tempo** grazie al graduale e prolungato rilascio dei **feromoni di aggregazione**
- Determinante per il **corretto posizionamento** degli interventi insetticidi

NOVITÀ!

SISTEMA COMPLETO DI MONITORAGGIO CON FEROMONI* PER UNA DIAGNOSI PRECOCE DI TUTTI GLI STADI DELLA CIMICE ASIATICA

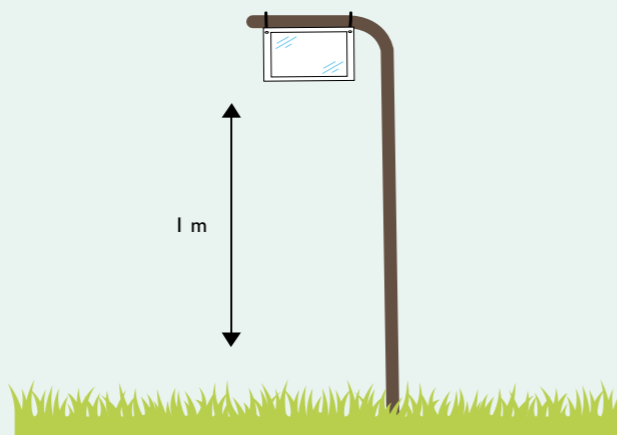
POSIZIONAMENTO DELLE TRAPPOLE SU ALBERI E ARBUSTI

Fissare la trappola con i laccetti in dotazione a stretto contatto con i rami o il tronco per facilitare la cattura specialmente delle forme giovanili. Le trappole devono essere ben esposte e non coperte dalla vegetazione per facilitare la diffusione del feromone. Posizionare la trappola a 1,5 metri dal suolo e in posizione orizzontale.

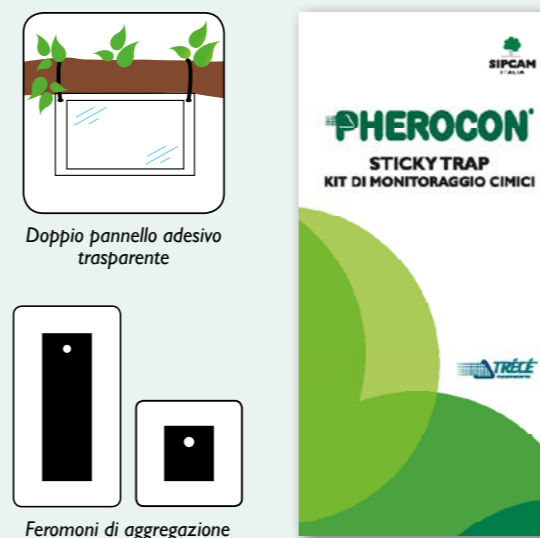


POSIZIONAMENTO DELLE TRAPPOLE SU PIANTE ERBACEE ED ESTENSIVE

È consigliabile installare la trappola su un tutore, fissandola tramite i laccetti e disponendola in posizione orizzontale. Posizionare la trappola ad 1 metro dal suolo e in prossimità dell'area che si intende monitorare.



KIT PER UNITÀ DI VENDITA E DURATA:
PHEROCON STICKY TRAP - KIT 3 mesi - un feromone (durata circa 12 settimane), due pannelli adesivi (durata circa 6 settimane).



MODALITÀ DI UTILIZZO

- Si consiglia di posizionare almeno 3-4 trappole per azienda (non per ettaro) a partire da metà marzo/inizio aprile;
- In ragione del comportamento della cimice asiatica, è consigliabile posizionare il monitoraggio nelle aree più favorevoli all'ingresso e allo sviluppo dell'insetto, segnatamente nelle zone perimetrali della coltura, in prossimità di edifici e/o siepi;
- Posizionare le trappole ad una distanza di 20-30 metri l'una dall'altra;
- Posizionare le trappole su piante gradite alla cimice, possibilmente con frutti, avendo cura di mantenerle soprattutto ad inizio stagione entro 20-30 metri da un edificio;
- È opportuno segnalare che elevate popolazioni di *Halyomorpha halys* possono aumentare i danni attorno alle trappole poste nei frutteti;
- Sostituire i feromoni e i pannelli adesivi come da indicazioni (vedi kit per unità di vendita e durata);

AVVERTENZE

Ai fini del successo del monitoraggio è fondamentale il posizionamento della trappola. È necessario riposizionare le trappole se le catture risultano essere scarse o nulle. Mantenere i feromoni in luogo fresco e asciutto.

*la combinazione dei due feromoni con tempi di rilascio differenti consente principalmente catture di *Halyomorpha Halys* oltre che di cimici autoctone.

POSSIBILE STRATEGIA DI DIFESA INSETTICIDA DA CIMICE ASIATICA SUI FRUTTIFERI

	MARZO/APRILE	APRILE	MAGGIO	GIUGNO	LUGLIO	AGOSTO	SETTEMBRE
Stadio della cimice	Adulti svernanti			Neanidi		Adulti	Adulti
Fasi fenologiche	FIORITURA	CADUTA PETALI	ALLEGAGIONE/FRUTTO NOCE	INGROSSAMENTO FRUTTI	MATURAZIONE		
Posizionamento su Pero e Melo		EPIK SL	RUNNER LO*	EPIK SL	RUNNER LO*	TREBON UP	
Fasi fenologiche	CADUTA PETALI	ALLEGAGIONE	INGROSSAMENTO FRUTTI	MATURAZIONE			
Posizionamento su Pesco e Nettarine		EPIK SL	RUNNER LO	EPIK SL	TREBON UP	RUNNER LO	TREBON UP

Periodi indicativi e variabili a seconda della zona climatica e dell'andamento stagionale. Rispettare le colture autorizzate in etichetta e le dosi d'impiego.

Per l'impiego specifico su cimice asiatica verificare la presenza di deroghe e autorizzazioni temporanee.

*massimo un'applicazione a stagione.

Epik SL

EPIK SL, insetticida sistemico a base di acetamiprid, possiede elevata attività specifica su Afidi, Cocciniglie, Scafoidei e Cicaline, Tentredini e Ditteri, Mosca della frutta e Drosophila. È anche molto efficace su Cimici e Miridi. Presenta un basso impatto verso l'entomofauna utile, in particolare nei confronti della superfamiglia degli apoidei, degli antocoridi su pero e dei fitoseidi.

Runner LO

Runner LO è la nuova formulazione di clorpirifos metile che ne riduce significativamente l'odore in fase di applicazione. Come RUNNER LO rappresenta il prodotto abbattente ideale e si inserisce nella strategia complessiva di difesa dei fruttiferi, grazie alla sua efficacia nei riguardi di Quadraspidioto, Carpocapsa e Miridi.

Trebon UP

Trebon Up, leader per efficacia, sicurezza e polivalenza, è a base di etofenprox, molecola insetticida attiva per contatto ed ingestione. Da anni rappresenta il prodotto ideale per la protezione finale del raccolto, proprio grazie al suo ampio spettro d'azione e al ridotto intervallo di sicurezza. Controlla efficacemente tutti gli stadi di *Halyomorpha halys*, la generazione carpofaga di *Cydia molesta*, *Anarsia* ed *Euzophera bigella*, i tripidi estivi, miridi e metcalfa ed, infine, *Ceratitis capitata* sempre più presente negli ultimi anni anche al Nord.

CIMICE ASIATICA: I MOTIVI DI PERICOLOSITÀ

Halyomorpha halys è una specie molto invasiva, altamente polifaga, con un'elevata capacità riproduttiva. In Italia è in grado di compiere 2 generazioni che tendono a sovrapporsi, con danni provocati sia da forme giovanili che da adulti. Come altri Pentatomidi lo svernamento avviene allo stadio di adulto, all'interno di ripari occasionali. La cimice nel 2016 ha

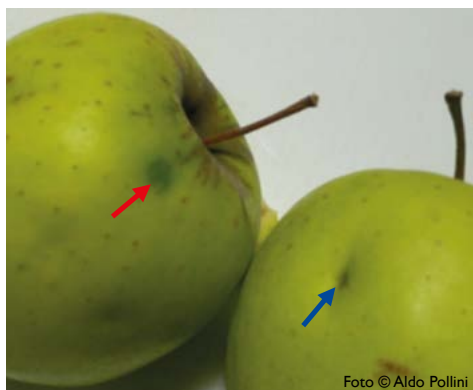
causato seri danni alla produzione di pere in tutti gli areali di produzione dell'Emilia-Romagna e del Piemonte, determinando una notevole percentuale di frutti deformi (in alcuni casi superiore al 50%) e, conseguentemente, determinandone un deprezzamento. Proprio per questo è fondamentale impiegare strategie di contenimento adeguate per questo insetto.



Esito attacco precoce su pero dovuto alla prima generazione, con conseguenti deformazioni



Frutto sezionato con evidenza del danno provocato dalle profonde punture arretrate dalla cimice



Danno su melo: precoce (freccia blu) causato da prima generazione e tardivo (freccia rossa) dovuto a seconda generazione



Tipico danno tardivo dovuto alla seconda generazione con le evidenti suberificazioni (litiasi) sottostanti alla buccia



Danno tardivo su pesco dovuto alla seconda generazione



Tipico danno tardivo su kaki dovuto alla seconda generazione con le evidenti suberificazioni (litiasi) sottostanti alla buccia

Per maggiori informazioni contattare il tecnico Sipcam di zona o visitate il sito www.sipcamitalia.it

© marchio registrato 