

Goliath® Gel New

L'evoluzione del successo

La nuova versione del vostro gel insetticida preferito contro gli scarafaggi



Una soluzione unica con una doppia azione che garantisce il pieno controllo della colonia, un effetto a cascata e annulla la resistenza.

Goliath® è un marchio registrato di BASF. Goliath® Gel New contiene clotianidina e pyriproxifen.
Usare i biocidi con cautela. Prima dell'uso, leggere sempre l'etichetta e le informazioni sul prodotto.

■ BASF
We create chemistry

Dopo più di 20 anni ricchi di successo e fiducia con Goliath® Gel, è ora di passare alla nuova versione del vostro gel insetticida preferito contro gli scarafaggi.

Goliath® Gel New

Goliath® Gel New è un gel per scarafaggi altamente performante, efficiente e affidabile, che aiuta i disinfestatori a preservare l'igiene e la salute pubblica.

Caratteristiche del prodotto:

| | |
|----------------------|-----------------------------------------------------------------------------------------------------|
| Principi attivi | Clotianidina 0,5%, pyriproxifen 0,5% |
| Cat. di utilizzatori | Professionisti (con o senza formazione) |
| Specie bersaglio | Blattella germanica, Periplaneta americana, Blatta orientalis e Supella longipalpa (ninfe e adulti) |
| Uso | In ambienti interni per l'igiene pubblica |
| Metodo | Gel pronto all'uso in siringhe da 30 g |



Vantaggi per il disinfestatore:

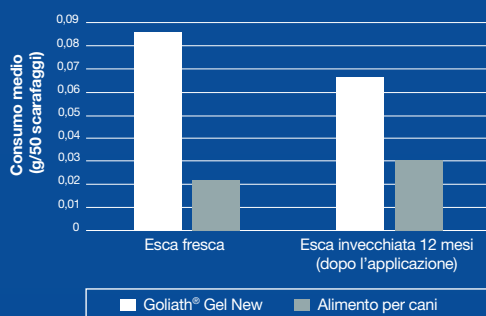
Goliath® Gel New è una soluzione unica con una doppia azione che garantisce il pieno controllo della colonia, un effetto a cascata e annulla la resistenza:

1. Esca molto appetibile

Un'esca straordinariamente appetibile e attraente garantisce un'assunzione ottimale.

Gli scarafaggi si nutrono rapidamente dell'esca, ingerendone una dose letale.

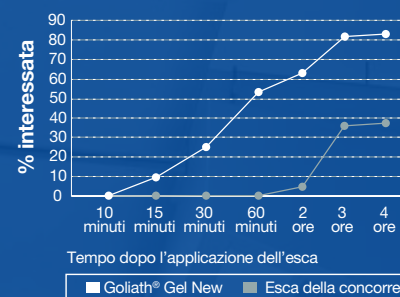
Preferenze della Blattella germanica in relazione a Goliath® Gel New e al cibo per cani, utilizzando un'esca fresca e un'esca invecchiata



2. Controllo rapido e totale

Fa effetto da un giorno all'altro.

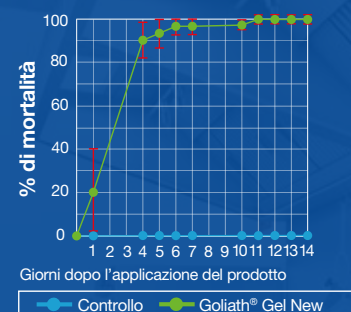
Confronto della rapidità d'efficacia di Goliath® Gel New contro la Blattella germanica (6 studi con 4 varietà di scarafaggi di questa specie)



Grazie alla rapida azione del prodotto, si può notare una forte riduzione degli scarafaggi dopo appena un giorno dall'applicazione.

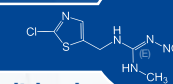
Effetto a cascata testato e comprovato.

Effetto a cascata di Goliath® Gel New sulle ninfe di Blattella germanica



Le ninfe non lasciano il loro rifugio, perciò devono nutrirsi tramite necrofagia e coprofagia. Quando le ninfe si nutrono delle carcasse di scarafaggi adulti contaminati con Goliath® Gel New, muoiono anch'esse come conseguenza dell'effetto a cascata.

Clotianidina



Per controllare anche varietà che mostrano avversione o resistenza ad altri gel.

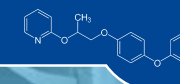
Grazie a questo potentissimo insetticida neonicotinoide non repellente, Goliath® Gel New permette di ottenere rapidamente il controllo sull'infestazione.

3. Azione a lunga durata:

Protezione durevole contro nuove generazioni di scarafaggi e comprovata gestione della resistenza grazie a una combinazione unica di principi attivi.

Questo regolatore della crescita (IGR) molto attivo impedisce agli scarafaggi di diventare adulti e rende sterili le femmine adulte, garantendo così la soppressione a lungo termine degli scarafaggi.

Pyriproxifen



Dosaggio:

Dosaggio medio al m² per ninfe e adulti

1 goccia di Goliath® Gel New di 4 mm di diametro = circa 0,03 g

| Specie / livello di infestazione | Infestazione leggera | Infestazione media | Infestazione forte |
|------------------------------------------------------------------------------------------------------|----------------------|--------------------|--------------------|
| Blattella germanica, Supella longipalpa | 0,03 g | 0,1 g | 0,2 g |
| Periplaneta americana, Blatta orientalis Aree molto sporche, luoghi con altre fonti di cibo | 0,06 g | 0,2 g | 0,3 g |

Modalità d'uso:

L'utilizzo di un gel ben formulato come Goliath® Gel New è fondamentale per la disinfestazione di ambienti domestici, ma anche di cucine professionali e ristoranti.

- 1. Trattamento spot o crepa e fessura (inaccessibile soprattutto per bambini e animali domestici).**
- 2. Applicare i punti esca di Goliath® Gel New in posti, in cui non vengono rimossi durante le pulizie.**
- 3. Non utilizzare insetticidi repellenti vicino all'esca, informandone anche i clienti**
- 4. Non applicare il prodotto direttamente su o vicino ad alimenti, mangimi o bevande, né su superfici o utensili che possono venire a contatto diretto con alimenti, mangimi, bevande e animali.**

Buone pratiche

- **L'uso di Goliath® Gel New dovrebbe far parte di un programma integrato di disinfestazione, personalizzato in base alle specificità locali (ovvero condizioni climatiche, specie bersaglio, tipo di edificio, condizioni d'uso, ecc.).**
- **Per ragioni d'igiene, si raccomanda di rimuovere le altre fonti di cibo.**
- **Concentrate l'applicazione del prodotto in aree in cui gli insetti strisciano, si rifugiano e/o si nascondono (crepe e fessure), per aumentare l'efficacia del trattamento e ridurre al minimo l'esposizione non necessaria di organismi, che non sono oggetto del trattamento.**

BASF SE

67117 Limburgerhof
Germania
pestinfo@basf.com

Per saperne di più su Goliath®
Gel New, visitate il nostro sito web
www.pestcontrol.basf.it

 **BASF**
We create chemistry